



Bauland mit viel Potenzial und Renditeobjekt

Wohnen im Grünen



Bauland mit viel Potenzial und Renditeobjekt

Wohnen im Grünen



Photo by Reinhold Möller

Wohntyp: Zweifamilienwohnhaus

Größe: 8 Zimmer

Wohnfläche: ca 130 qm

Preis: € 520.000.-

Baujahr: nicht bekannt

Objektzustand: teilweise
renovierungsbedürftig

Heizungsart: Öl

Energieausweis: nicht vorhanden

Einzigartige Lage

Reckendorf ist eine kleine, aber charmante Gemeinde in Oberfranken, Bayern. Sie zeichnet sich durch ihre landschaftlich reizvolle Lage, eine gute Verkehrsanbindung und eine vielfältige lokale Wirtschaft aus. Mit ihrer Nähe zu Bamberg und der umliegenden Natur bietet sie eine hohe Lebensqualität sowohl für Einheimische als auch für Besucher.

Reckendorf ist über die Staatsstraße 2278 erreichbar, die eine Verbindung zur Autobahn A73 (Nürnberg-Bamberg) bietet. Öffentliche Verkehrsmittel wie Busse verbinden Reckendorf mit den umliegenden Gemeinden und Städten. Der nächstgelegene Bahnhof befindet sich in Baunach, etwa 5 Kilometer südlich von Reckendorf, von wo aus regelmäßige Zugverbindungen nach Bamberg und andere Städte bestehen.

Ihr neues Zuhause im Kreis Bamberg

Der rechteckige Zuschnitt ist ideal für eine weitere Bebauung mit ca. 5 Einfamilienwohnhäusern, mehreren Doppelhaushälften oder einer größeren Wohnanlage. Die Gesamtgrundstücksfläche beträgt 4.656 m².



Der Bestand ...

Auf dem großen und weitläufigen Grundstück befindet sich ein in die Jahre gekommenes Zweifamilienwohnhaus. Die Wohnung im Obergeschoss ist seit wenigen Monaten vermietet. Die Gesamtmiete beträgt 950 €/Monat. Der Zustand der vermieteten Wohnung ist in Ordnung. Das Mietverhältnis ist unbefristet.



Bauland mit viel Potenzial und Renditeobjekt

Wohnen im Grünen



Die Wohnung im Erdgeschoss ist renovierungs- bzw. sanierungsbedürftig. Die Ausstattung ist sehr einfach und veraltet.

Auf dem Grundstück befinden sich mehrere Scheunen und Hütten die derzeit teilweise zur Tierhaltung genutzt werden. Zur Erweiterung der Baufläche wird hier der Abriss empfohlen.

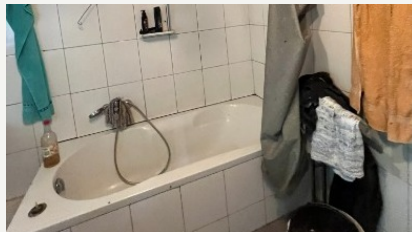
Die einzelnen Baugrundstücke sind noch nicht unterteilt und auch noch nicht erschlossen!

Nach Unterteilung und Abriss der Hütten und Scheunen können mindestens 5 Baugrundstücke parzelliert werden.



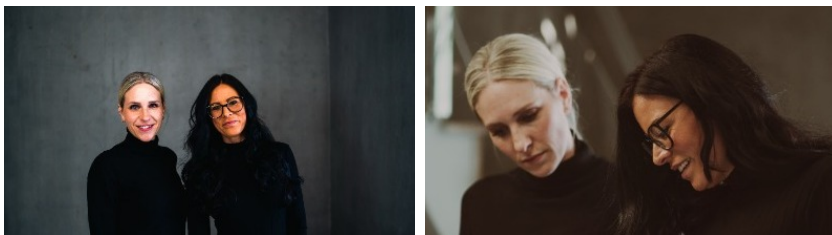


Kontaktieren Sie uns gerne für ein Besichtigungstermin!



Wer wir sind ...

Die RLS Immobilien GmbH ist ein renommiertes Unternehmen, das sich auf die verantwortungsvolle Aufgabe der Immobilienverwertung spezialisiert hat. Unser fachkundiges Team, steht Ihnen mit umfassendem Know-how und Engagement zur Seite. Unser Ziel ist es, Sie bei der Bewertung und Verwertung Ihrer Immobilie auf höchstem Niveau zu unterstützen. Die RLS Immobilien GmbH steht seit ihrer Gründung 2014 für Professionalität, Transparenz und exzellenten Service. Vertrauen Sie uns, um Ihre Immobilienziele erfolgreich zu realisieren.



immo welt

**Premium
Partner**

